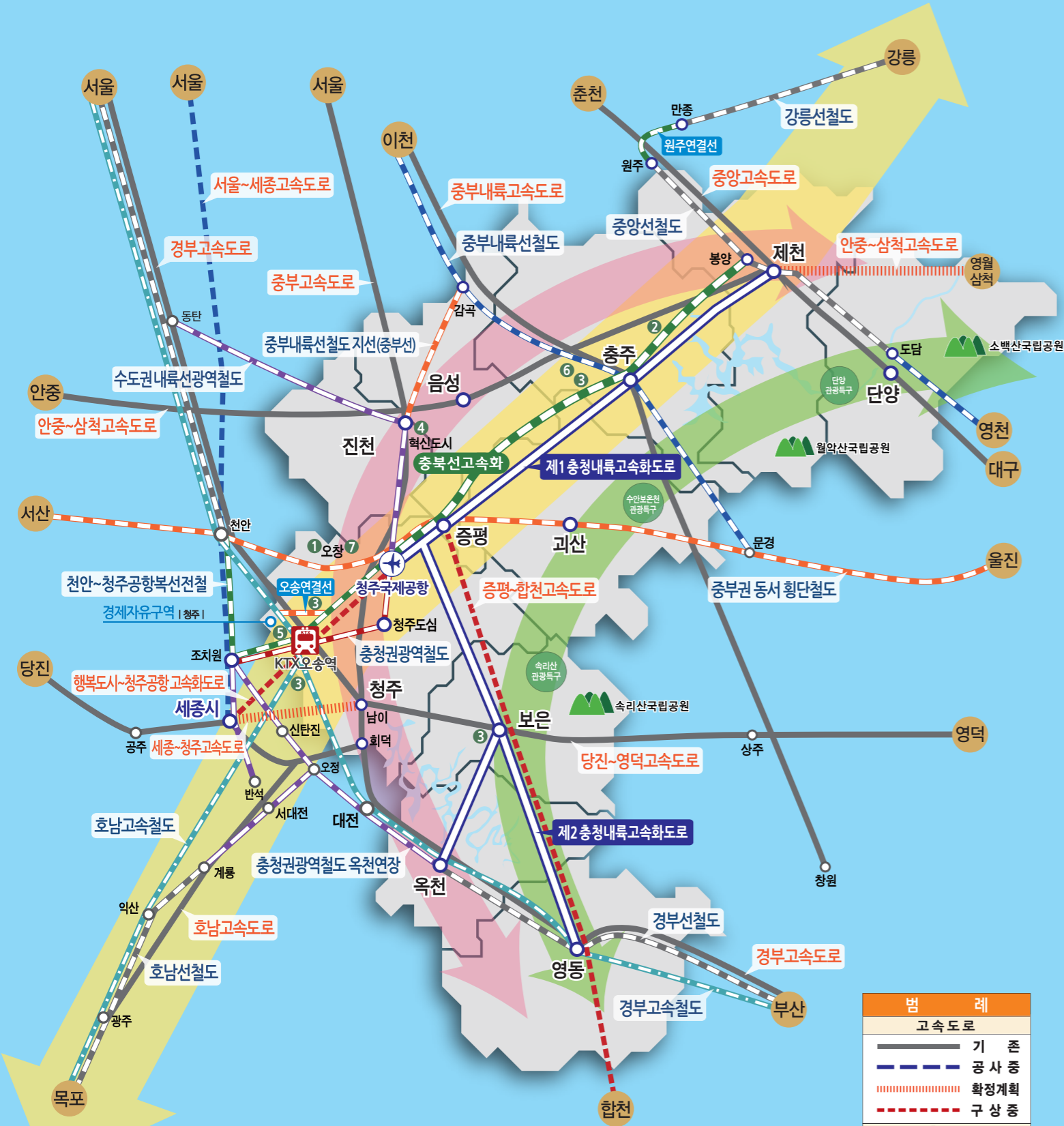


확실한 성공, 투자의 지름길

대한민국 투자1번지 - 충청북도



충청북도 발전계획도



- ① 다목적방사광가속기
- ② 승강기산업 거점지역
- ③ 국가산업단지
- ④ 혁신도시
- ⑤ 오송(역세권)신도시
- ⑥ 기업도시(서충주 신도시)
- ⑦ 공항복합도시



범례	
고속도로	
—	기존
- - -	공사중
⋯⋯⋯	확정계획
⋯⋯⋯	구상중
고속철도(전용선)	
—	기존
- - -	확정계획
⋯⋯⋯	구상중
광역철도	
—	기존
- - -	확정계획
⋯⋯⋯	구상중
일반철도	
—	기존
- - -	공사중
⋯⋯⋯	확정계획
⋯⋯⋯	구상중

사통팔달의 충북이 기업의 성공을 보장합니다.

충청북도 투자유치과 대표번호 1899-7608
 Tel.043-220-3311~6 Fax.043-220-3319
 충청북도 투자유치 서울사무소 Tel.02-3462-6561~3

01 사통팔달의 고속도로 망 구축

- 남·북 | 4개 노선 | ▶ 경부, 중부, 중부내륙, 중앙고속도로
- 동·서 | 3개 노선 | ▶ 평택~제천, 당진~영덕, 당진~울진고속도로

02 X지형 고속철도망 구축

- 오송역 ▶ 국내 유일의 경부·호남 고속철도 분기역
- 중부내륙선(이천~충주~문경) 건설 중
- 충북선(오송~제천)·중앙선(제천~원주) 건설 중
- ※ 강호축 (19. 1. 29. 제4차 국가균형발전 5개년 계획 반영, 대규모 예타면제)
 - 호남, 충청, 강원을 연결하는 충북선 철도 고속화
 - 강호선 연결(목포~오송~제천~강릉)
 - 대륙횡단철도 연계지점으로 중국, 러시아, 유럽 교류 확대

03 중부권 거점공항인 청주국제공항

- 수송능력 ▶ 여객 341만 명 수송, 화물 38천톤, 항공기 14만회
- 운항노선 ▶ 중국, 일본, 러시아, 대만, 베트남, 미국 괌 등 24개 노선
- ※ 지방공항 전국 최초 화물기 취항(2011. 9. 23., 미국 달러스)
- ※ 거점 항공사, 에어로 K 신규 출범(2020년 상반기)
- 중국, 일본 등 아시아 국가와 1~3시간 내 접근 가능

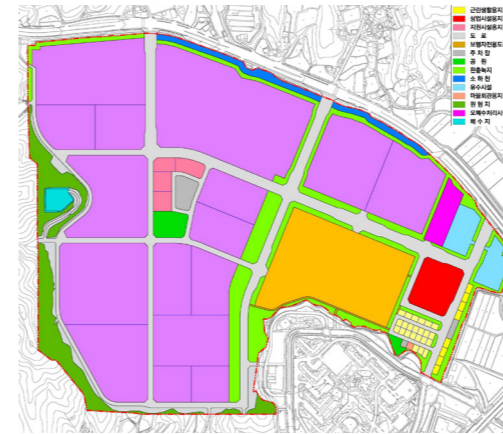
04 국토중심의 물류경제 내륙 거점

- 권역별 물류단지 조성
- 청주국제공항화물터미널, 오창친환경농산물유통단지, 음성유통단지, 옥천묘목유통단지, 제천유통단지, 용산화물유통단지, 영동항간물류단지



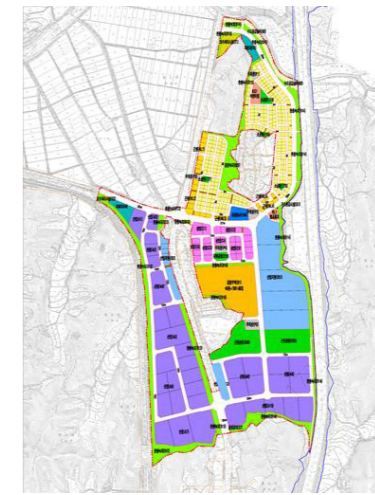
1 국사일반산업단지 _ 청주시

- **위치:** 청주시 흥덕구 옥산면 국사리 산220번지 일원
- **조성면적:** 957,717m²
- **분양가격:** 145만 원 / 3.3m²
- **유치업종:** 식료품 제조업, 펄프·종이 및 종이제품 제조업, 전기장비 제조업, 기타 기계 및 장비 제조업, 자동차 및 트레일러 제조업, 창고 및 운송관련 서비스업



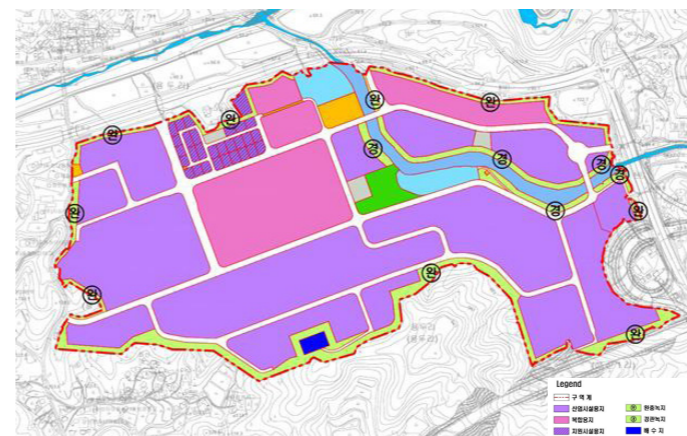
2 남청주현도산업단지 _ 청주시

- **위치:** 청주시 서원구 현도면 선동리 일원
- **조성면적:** 1,051,146m²
- **분양가격:** 산업용지 조성원가 가격
- **유치업종:** 비금속 광물제품 제조업, 정보통신·지식산업 등



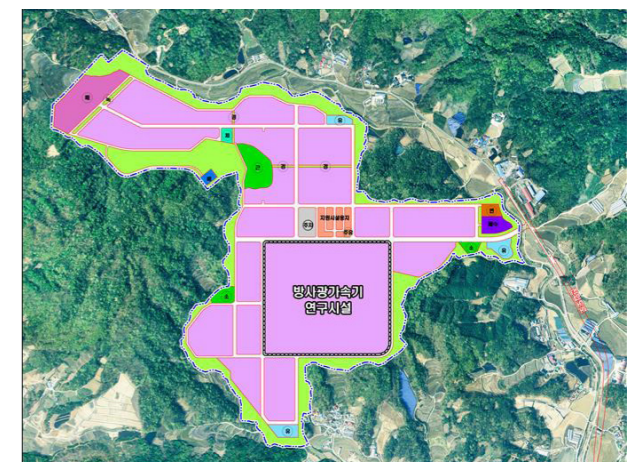
3 서오창테크노밸리 산업단지 _ 청주시

- **위치:** 청주시 청원구 오창읍 용두리 일원
- **조성면적:** 903,578m²
- **분양가격:** 123만 원 / 3.3m²
- **유치업종:** 메카트로닉스첨단(MT), 바이오(BT), 기타산업



4 오창테크노폴리스 산업단지 _ 청주시

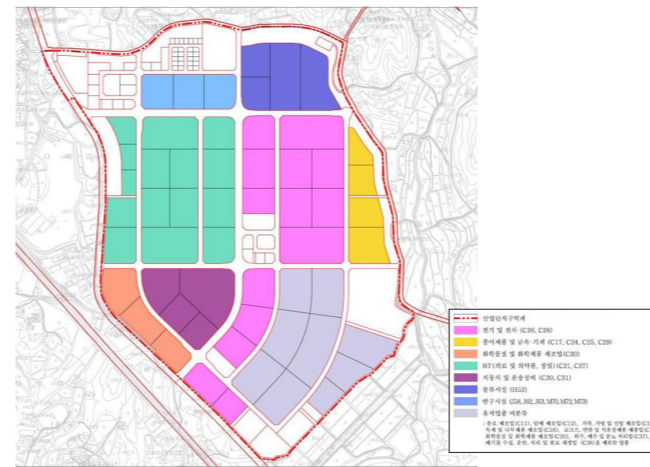
- **위치:** 청주시 청원구 오창읍 가좌리, 후기리 일원
- **조성면적:** 1,493,630m²(산업용지:890,976m²)
- **분양가격:** 130만 원 내외/ 3.3m²
- **유치업종:** MT(메카트로닉스첨단), BT(바이오), GT(환경에너지), NT(신소재), 연구시설





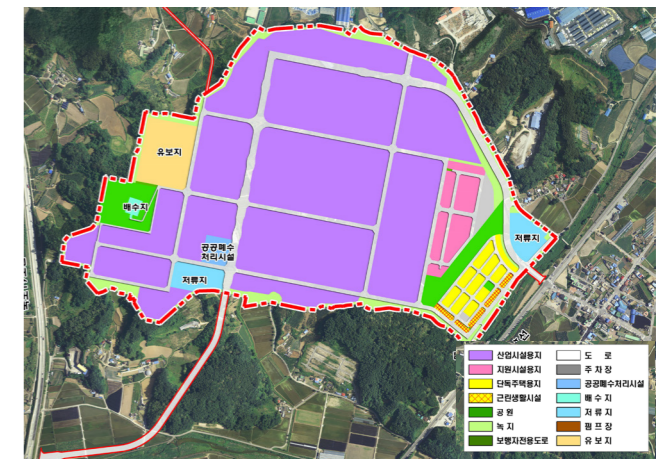
1 청주하이테크밸리 산업단지 _ 청주시

- 위치: 청주시 흥덕구 강내면 일원
- 조성면적: 1,049,349m²
- 분양가격: 140만 원 / 3.3m²
- 유치업종: 바이오산업(BT), 첨단산업(IT), 기타산업



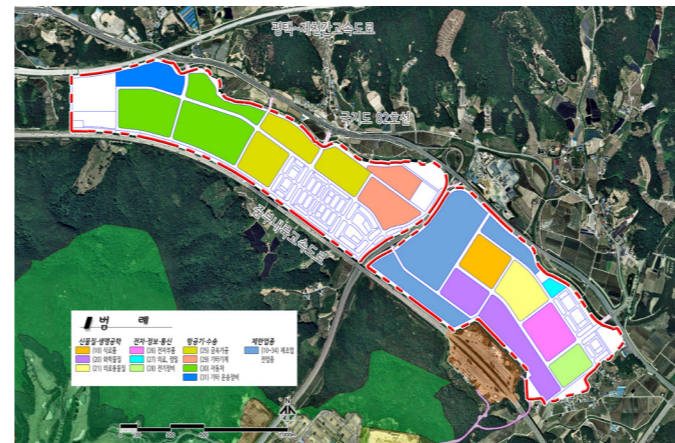
2 동충주산업단지 _ 충주시

- 위치: 충주시 엄정면 신만리, 산척면 영덕리 · 송강리 일원
- 조성면적: 1,404,881m² (산업용지: 859,808m²)
- 분양가격: 71.6만 원 / 3.3m²
- 유치업종: 신물질 · 생명공학, 지식기반산업, 녹색기술산업, 재료 · 소재, 제한업종



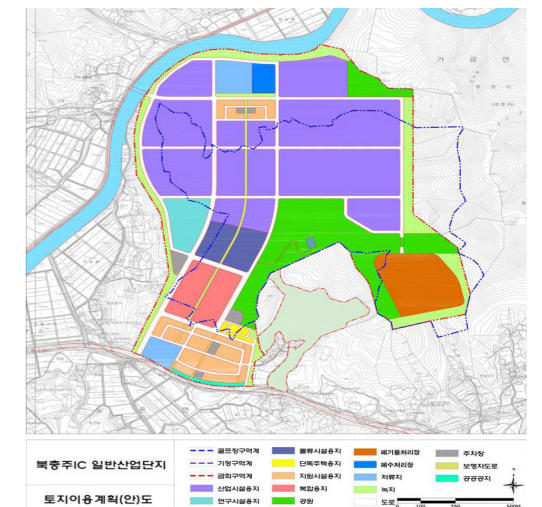
3 충주드림파크 산업단지 _ 충주시

- 위치: 충주시 중앙탑면 용전리, 하구암리 일원
- 조성면적: 1,698,492m² (산업용지: 1,063,603m²)
- 분양가격: 87만 원/3.3m² (산업시설용지)
- 유치업종: 신물질 · 생명공학, 전자 · 정보 · 통신, 항공기 · 수송, 자동차부품



4 북충주IC 일반산업단지 _ 충주시

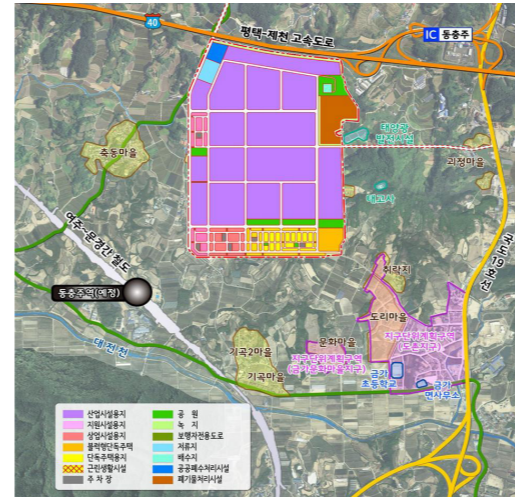
- 위치: 충주시 노은면 수릉리 일원
- 조성면적: 1,697,911m² (산업용지 : 762,074m²)
- 분양가격: 73.5만 원 / 3.3m²
- 유치업종: 식품, 음료, 의약품, 의료용물질 의약품, 기타산업





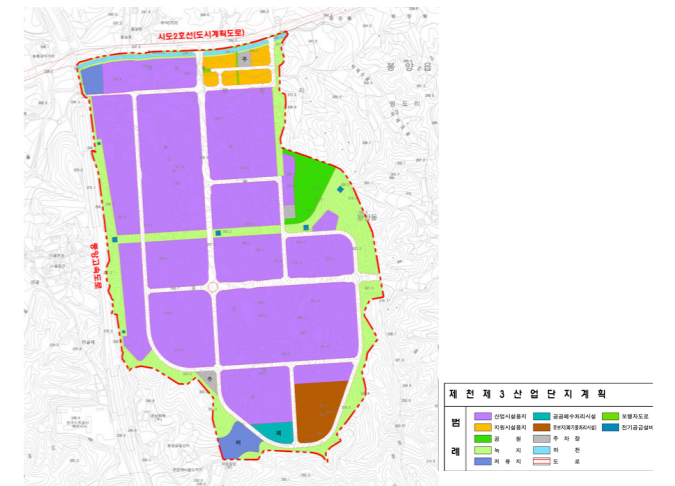
1 충주 금가일반산업단지 _ 충주시

- 위치: 충주시 금가면 도촌리·잠병리, 엄정면 율능리 일원
- 조성면적: 1,574,730㎡ (산업용지: 967,193㎡)
- 분양가격: 89만 원 / 3.3㎡
- 유치업종: 신물질·생명공학, 전자·정보·통신, 재료 및 소재 등



2 제천 제3산업단지 _ 충주시

- 위치: 제천시 왕암동 일원(1428번지외)
- 조성면적: 1,092,332㎡(산업시설용지:699,216㎡)
- 분양가격: 45.8만 원 / 3.3㎡
- 유치업종: C10(식품), C20(화학), C21(제약), C30(자동차부품) 외 14종



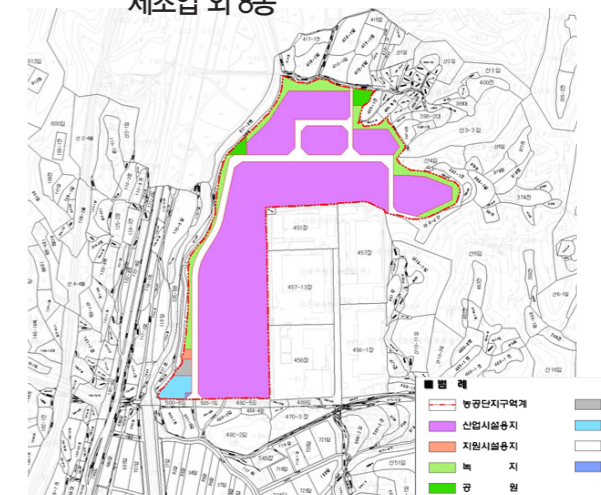
3 영동산업단지 _ 영동군

- 위치: 영동군 용산면 영동산대로 27 일원
- 조성면적: 999,413㎡(생산용지:593,593㎡)
- 분양가격: 30.9만 원 / 3.3㎡당
- 유치업종: 식료품, 금속가공제품, 비금속 광물제품 등



4 도안2농공단지 _ 증평군

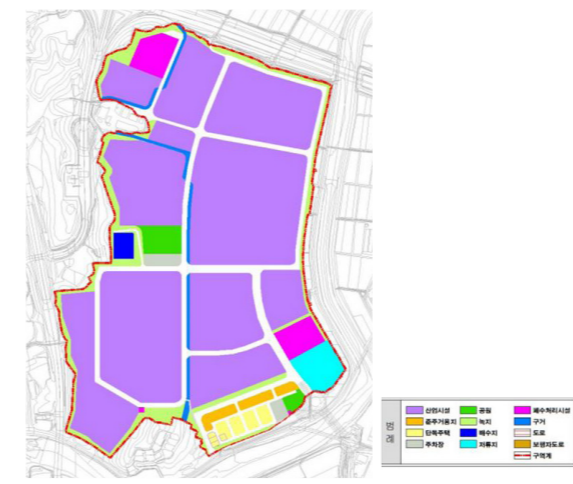
- 위치: 증평군 도안면 광덕리 일원
- 조성면적: 133,062.0㎡(산업용지:101,119.4㎡)
- 분양가격: 87만 원 내외 / 3.3㎡당
- 유치업종: 식료품제조업, 음료제조업, 화학물질 및 화학제품 제조업 외 8종





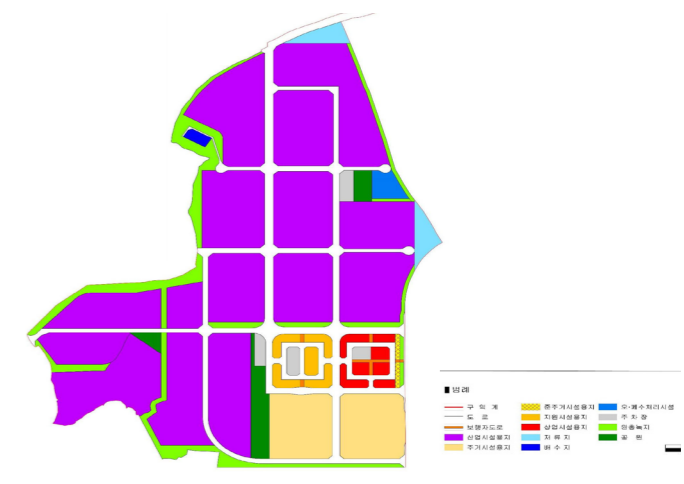
1 진천테크노폴리스 산업단지 _ 진천군

- 위치: 진천군 이월면 사당리,내촌리 일원
- 조성면적: 774,015m² (산업용지 : 534,932m²)
- 분양가격: 95만 원 / 3.3m²
- 유치업종: 섬유제품 제조업, 의료용물질 및 의약품, 전자부품,컴퓨터, 영상, 음향 및 통신장비 제조업, 의료, 정밀, 광학기기 및 시계 제조업



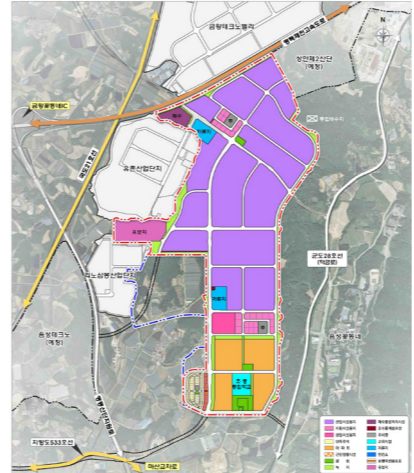
2 음성용산산업단지 _ 음성군

- 위치: 음성군 음성읍 용산리 일원
- 조성면적: 1,040,774m² (산업용지: 571,927m²)
- 분양가격: 83만 원 / 3.3m²
- 유치업종: C26(전자부품, 컴퓨터, 영상, 음향 및 통신장비) C28(전기장비), C21(의료용물질 및 의약품) 외 5종



1 인곡산업단지 _ 음성군

- 위치: 음성군 금왕읍 유촌리, 맹동면 인곡리 일원
- 조성면적: 1,715,590m² (산업용지: 909,142m²)
- 분양가격: 88만 원 / 3.3m²당
- 유치업종: C26(전자부품, 컴퓨터, 영상, 음향 및 통신장비) C27(의료, 정밀, 광학기기 및 시계), C28(전기장비 제조업) 외 11종

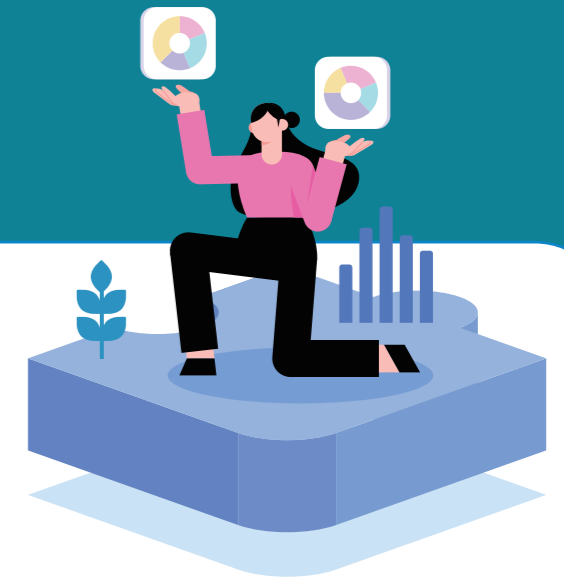


2 단양산업단지 _ 단양군

- 위치: 단양군 매포읍 우덕리 일원
- 조성면적: 351,346m²(생산용지:189,885m²)
- 분양가격: 29만 원 내외 / 3.3m²당
- 유치업종: 비금속 광물제품 제조업 등 17종



충청북도 지원제도 충청북도 인센티브 지원



지방투자촉진보조금 지원

●● 지원근거

- 지방자치단체의 지방투자기업 유치에 대한 국가의 재정자금 지원기준

수도권 이전기업 지원

●● 지원요건

- 수도권과밀억제권역에서 30명 이상 상시고용, 1년이상 사업을 영위한 기업
- 충북으로 분사·공장·연구소 등 전부 또는 각각의 사업장을 이전하고 30인 이상 상시고용 유지
- 타당성평가기준 60점 이상인 기업

●● 지원범위

분류 (국비매칭비율)	수도권이전 기업 지원		
	대 기업	중견기업	중소기업
균형발전 상위지역 (45:55)	입지보조(-)	입지보조(-)	입지보조(9%)
	설비투자보조(3%)	설비투자보조(5%)	설비투자보조(7%)
균형발전 중위지역 (65:35)	입지보조(-)	입지보조(10%)	입지보조(30%)
	설비투자보조(5%)	설비투자보조(7%)	설비투자보조(9%)
균형발전 하위지역 (75:25)	입지보조(-)	입지보조(20%)	입지보조(40%)
	설비투자보조(8%)	설비투자보조(11%)	설비투자보조(14%)

지방 신·증설기업 지원

●● 지원요건

- 국내에서 1년이상 사업 영위 법인, 10인이상 상시고용 기업
- 충북에 공장 신설 또는 증설 투자로 상시고용인원의 10% 이상 고용 창출(최소 10명 이상)
- 타당성평가기준 60점 이상인 기업

●● 지원범위

분류 (국비매칭비율)	수도권이전 기업 지원		
	대 기업	중견기업	중소기업
균형발전 상위지역(45:55)	설비투자보조(3%)	설비투자보조(5%)	설비투자보조(7%)
균형발전 중위지역(65:35)	설비투자보조(5%)	설비투자보조(7%)	설비투자보조(9%)
균형발전 하위지역(75:25)	설비투자보조(8%)	설비투자보조(11%)	설비투자보조(14%)

충청북도 주요 우대 요건

●● 투자사업장에서 영위하는 주업종이 지역특성화업종에 해당할 경우

- 대기업 +3%, 중견기업 +5%, 중소기업 10% 설비보조금 지원비율 가산

●● 설비보조금 2% 지원비율 가산 : 구조고도화단지·경제자유구역 투자기업, 에너지산업융복합단지 에너지특화기업

●● 도내 지역별 분류(22. 1. 1. 시행)

- 균형발전 상위지역 : 청주
- 균형발전 중위지역 : 충주, 제천, 옥천, 진천, 증평, 음성
- 지원우대지역 : 보은, 영동, 괴산, 단양

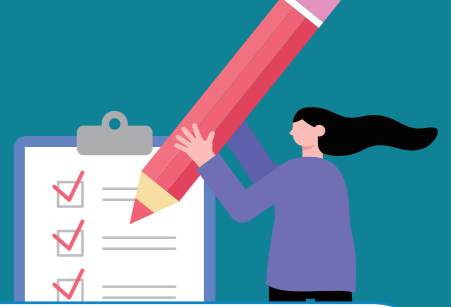
* 지역특성화업종

특성화 지정업종(7)	
20121 산업용 가스 제조업	20491 감광 재료 및 관련 화학제품 제조업
23129 기타 산업용 유리제품 제조업	23992 연마재 제조업
26129 기타 반도체 소자 제조업	26224 전자 부품 실장기판 제조업
26299 그 외 기타 전자 부품 제조업	
유치희망업종(13)	
1079 기타 식료품 제조업	2130 의약품 및 기타 의약 관련 제품 제조업
2011 기초 유기화학 물질 제조업	2229 기타플라스틱 제품 제조업
2012 기초 무기화학 물질 제조업	2611 전자집적회로 제조업
2049 그 외 기타 화학제품 제조업	2820 일차전지 및 축전지 제조업
2110 기초 의약 물질 및 생물학적 제제 제조업	2929 기타 특수목적용 기계 제조업
2121 완제 의약품 제조업	3039 자동차용 기타 신품 부품 제조업
2221 1차 플라스틱제품 제조업	



충청북도 지원제도

충청북도 인센티브 지원



국내복귀 투자기업 보조금 지원

● 지원근거

- 지방자치단체의 국내복귀기업 유치에 대한 국가의 재정자금 지원기준

● 지원근거

- 산업통상자원부로부터 국내복귀기업으로 선정된 기업

- 해외사업장을 2년 이상 운영한 기업 : 제조업, 정보통신업, 지식서비스산업, 방역·면역 관련 산업
- 해외사업장 구조조정 : 해외사업장 청산·양도·생산량 축소(25%이상) 중 어느 하나에 해당할 것
- 단, 첨단산업에 해당하거나 국내 공급망 안정에 필수적인 경우로 인정받은 경우 해외사업장 구조조정 요건 면제
- 해외사업장 국내사업장 지배주주 동일
- 해외사업장의 업종과 동일한 업종(한국표준산업분류 소분류 기준)으로 도내에 사업장을 신·증설 투자할 것

● 지원조건

- 타당성 평가점수 60점 이상

- 기업규모에 제한 없음
- 기업당 국비한도 600억원, 사업장당 국비한도 300억원

● 지원범위

분류 (국비매칭비율)	투자보조금(입지·설비), 이전보조금		
	대 기업	중견기업	중소기업
수도권 인접지역(45:55)	24%		
일반지역(65:35)	24%		
지원우대지역(75:25)	34%		
산업위기대응특별지역 등(75:25)	44%		

● 지역분류

- 수도권 인접지역 : 청주, 충주, 진천, 음성
- 일반지역 : 제천, 증평
- 지원우대지역 : 보은, 옥천, 영동, 괴산, 단양, 기업도시, 국가혁신융복합단지
- 산업위기대응특별지역 등 : 소재부품장비 핵심역량기술 인증 기업

● 주요 혜택

- 투자보조금 : 최대 토지매입가액의 50% 이내, 설비투자금액의 44% 이내
- 법인세·소득세 감면 : 복귀 유형에 따라 최대 7년간 100% + 2년간 50% 감면
- 관세 감면 : 복귀 유형에 따라 최대 100% 감면
- 고용창출장려금 : 1인당 최대 월 60만원(지원기간 2년, 100명 한도)
- 해외사업장 구조조정 컨설팅 지원 : 컨설팅 비용의 30~70% 지원(USD 20,000한도)
- 해외인력 비자지원 : 특정활동사증(E7) 발급 지원 및 외국인고용허가제(E9) 추가고용 허용

파격적인 지방비 인센티브 지원

● 지원근거

- 충청북도 기업 및 투자유치 촉진 조례

도내 투자기업 보조금 지원

■ 타시도 이전 : 도 외 지역의 기존공장을 양도하거나, 철거 폐쇄하고 도내에 신규 설립하는 경우

- 국내에서 3년간 사업영위 법인, 이전 사업장 상시고용인원 10인 이상
- 본사, 공장, 연구소 이전을 위한 투자금액이 10억원을 초과하는 경우 투자금액의 10% 범위에서 최대 100억원
- 토지, 건물을 임차하는 경우 임차료의 50% 범위에서 3년간 최대 9억원
- 이전 후 투자사업장 상시고용인원 10인 이상

■ 도내 공장 신증설 기업 : 충청북도 내 공장을 신규 설립하거나 도내 소재 공장을 증설하는 경우

- 국내에서 3년간 사업 영위 법인, 상시고용인원 10인 이상
- 투자금액이 10억을 초과하는 경우 투자금액의 10% 범위에서 최대 100억원
- 토지, 건물을 임차하는 경우 임차료의 50% 범위에서 3년간 최대 9억원
- 투자사업장 고용인원 : 기존 사업장의 상시고용인원의 10% 이상(최소 10명) *증설사업장의 10% 이상

■ 오페수 처리비용, 물류비용 지원 : 성장축진지역(보은, 옥천, 영동, 괴산, 단양)에 투자하는 경우

- 해당 공장 오페수 처리비용의 50% 범위에서 3년간 최대 3억원
- 해당공장 제품생산 및 판매를 위한 물류비용의 50% 범위에서 3년간 최대 15억원

■ 서비스업 지원 : 한국표준산업분류표의 대분류상 농업, 임업 및 어업, 광업, 제조업을 제외한 업종

- 국내에서 3년간 사업 영위 법인
- 투자금액이 5억원을 초과하는 경우 투자금액의 10% 범위에서 최대 50억원
- 토지, 건물을 임차하는 경우 임차료의 50% 범위에서 3년간 최대 9억원

■ 대규모 투자기업 특별지원 : 1,000억원 이상 투자 또는 200명 이상 상시고용

- 투자보조금 100억원 초과 지원, 기반시설 지원
- 대규모 투자기업이 성장축진지역에 투자환경 개선시설(기숙사 등)을 설치하는 경우 사업비 일부 지원
- 3,000억원 이상 투자 또는 300명 이상 상시고용 : 산업단지 내 공유재산 장기임대(50년, 요율1%)

우대요건

- 고용우수기업 우대 지원 : 보조비율 10%내 차등 가산
- 여성기업 및 장애인 기업 우대 지원 : 보조비율 최대 2% 가산
- 충청북도 6대 신성장동력산업 우대 지원 : 보조비율 최대 3% 가산

우수인력 확보를 위한 인센티브지원

- 고용보조금 지원 : 충북도민을 20명 초과하여 신규채용 하는 경우
 - 초과인원 1인당 월 50만원까지 12개월 범위에서 기업당 최대 10억원
- 교육훈련보조금 지원 : 충북도민을 신규채용하여 20명 이상 상시고용한 후 교육훈련을 실시하는 경우
 - 초과인원 1인당 월 50만원까지 12개월 범위에서 기업당 최대 10억원
- 연구원 고용보조금 지원 : 연구원을 신규채용하여 상시고용인원이 10명 초과하는 경우
 - 초과 1인당 월 200만원까지 12개월 범위에서 기업당 최대 5억원



충청북도 지원제도

충청북도 인센티브 지원



다양한 저리의 자금 지원

자금지원

충청북도 중소기업 육성자금

● 지원대상

- 충청북도에 사업장을 둔 '중소기업기본법'의 적용을 받는 중소기업

*지원대상에서 제외되는 기업

- 신청일 현재 휴·폐업중인 업체
- 신청일 현재 자금 지원한도액까지 대출받아 상환이 완료되지 않은 업체 단, 조기상환 후 재 용자신청 시 상환일 기준 6개월이후 신청 가능
- KOSDAQ 또는 주식상장기업(단, 충청북도와 투자협약기업은 제외)
- 경영안정지원자금의 4년연속 수혜기업은 1년유예 후 신청가능
- 특별경영안정지원자금 수혜기업은 1년유예 후 신청 가능
- 중앙부처 및 도 정책자금(창경, 경안) 최근 5년간 100억원 이상 지원 받은 업체

■ 창업 및 경쟁력 강화자금(1,000억원)

- 업체당 10억원 한도, 변동금리('22. 4분기 3.92%), 용자기간 8년(3년 거치 5년 상환)

■ 경영안정자금(2,000억원)

- 업체당 5억원 한도, 은행자율금리에서 1.8% 차감, 용자기간 2년(일시상환)
- 연매출액의 50% 한도내 최저 5천만원까지

■ 고용창출기업 특별지원자금(150억원)

- 업체당 5억원 한도, 은행자율금리에서 1.8% 차감, 용자기간 2년(일시상환)

■ 영세기업 일자리안정 특별자금(300억원)

- 업체당 3억원 한도, 은행자율금리에서 1.8% 차감, 용자기간 2년(일시상환)

■ 벤처·지식산업지원자금(150억원)

- 시설 5억원 한도, 용자금리 연 3.0% 고정, 2년거치 3년상환
- 운전 2억원 한도, 용자금리 연 3.0% 고정, 2년 일시상환

■ 청년창업지원자금(20억원)

- 업체당 1억원 한도, 용자금리 연 3.0% 고정, 1년거치 4년상환

■ 특별경영안정지원자금(300억원)

- 업체당 3억원 한도, 용자금리 연 3.0% 고정, 용자기간 2년(일시상환)

■ 탄소저감시설지원자금(30억원)

- 업체당 5억원 한도, 용자금리 연 3.0% 고정, 용자기간 2년거치 3년상환

이전기업 세제 감면 및 신속한 행정지원 서비스

세제지원

국세 감면(일몰기한 2025년말)

● 양도차익에 대한 법인세 5년간 연기, 그후 5년간 분할 납부

- 본점 또는 주사무소가 수도권 과밀억제권역에서 밖으로 이전
- 공장이 대도시에서 대도시 밖으로 이전

● 법인세 10년간 100%, 그후 2년간 50% 감면(제천, 보은, 옥천, 영동, 괴산, 단양)

● 법인세 7년간 100%, 그후 3년간 50%(증평)

● 법인세 5년간 100%, 그후 2년간 50% 감면(청주, 충주, 진천, 음성)

- 중소기업(2년 이상 영위)의 본사 또는 주사무소가 수도권 과밀억제권역에서 과밀억제권역 밖으로 전부 이전 하는 경우
- 3년이상 영위한 공장 또는 주사무소가 수도권 과밀억제권역에서 수도권 밖으로 이전하는 경우

지방세 감면(일몰기한 2025년말)

● 취득세 75% 감면

● 재산세 5년간 75% 감면

- 도내 산업단지 입주시

행정지원

기업민원 One-stop 처리

- 인·허가 유관기관 합동으로 One-stop 기업민원서비스 제공

투자기업 전담공무원 지정 운영

- 기업이 원하는 부지제공부터 공장가동시까지 투자상담 및 기업민원 처리

투자기반인프라(전력, 통신, 도시가스 등) 신속한 지원

- 한국전력, KT, 도시가스 등 56개 유관기관 네트워크 구축



당신의 성공을 위하여 충북에 투자하세요!

- ✓ 첨단기술 보유기업 **맞춤형 임대부지 제공(연 1%)**
- ✓ 기업 맞춤형 부지 제공부터 건축 인·허가까지 **담당 PM을 통한 밀착 지원**

바이오

이차전지

반도체

조성·분양중인 산업단지



시군별	산업단지명	면적(천㎡)	입주 업종	분양 시기
	서오창테크노밸리 산업단지	904	메카트로닉스첨단(MT), 바이오(BT), 기타산업	분양 중
	오창테크노폴리스 산업단지	1,494	MT(메카트로닉스첨단), BT(바이오), GT(환경에너지), NT(신소재)	조성 중
	청주 국사일반산업단지	958	식품제조업, 펄프·종이 및 종이제품 제조업, 전기장비 제조업, 기타 기계 및 장비 제조업, 자동차 및 트레일러 제조업, 창고 및 운송관련 서비스업	조성 중
	남청주현도산업단지	1,051	비금속 광물제품 제조업, 정보통신·지식산업 등	조성 중
	청주 북이산업단지	1,012	음료제조업, 의약품 물질 및 의약품 제조업, 전기장비 제조업 등	조성 중
	청주하이테크밸리 산업단지	1,049	바이오산업(BT), 첨단산업(IT), 기타산업	분양 중
	옥산 제2일반산업단지	613	화학물질(C20), 금속가공제품(C25), 전자부품(C26), 의료광학기기(C27), 기타기계 및 장비(C29)외 5개업종	조성 예정
청주	청주 넥스트폴리스 산업단지	1,881	C20(화학물질), C22(고무제품 및 플라스틱), C29(기타 기계 및 장비) 외 5종	조성 예정
	청주 오창나노테크 산업단지	1,504	C20(화학물질), C22(고무제품 및 플라스틱), C29(기타 기계 및 장비) 외 9종	조성 예정
	오송바이오폴리스 경제자유구역	3,284	바이오, IT, BT, 첨단 R&D업종	분양 중
	청주에어로폴리스 2지구	412	핵심항공정비 부품산업, 기타장비 제조업	조성 중
	오송화학제품산업단지	796	화학물질 및 화학제품, 의약품물질 및 의약품 등	조성 중
	오송바이오산업단지	283	의약품 물질 및 의약품 제조업(C21)의료, 정밀, 광학기기 및 시계 제조업(C27)	조성 예정
	H스비즈타워(지식산업센터)	9,982	제조업, 정보통신업, 벤처기업, 지식산업	분양 중
	직지스마트타워(지식산업센터)	62	제조업, 정보통신업, 벤처기업, 지식산업	분양 중
	청주티원타워(지식산업센터)	7	제조업, 정보통신업, 벤처기업, 지식산업	분양 중
	에코테크노밸리(지식산업센터)	7	제조업, 정보통신업, 벤처기업, 지식산업	조성 중
	동충주산업단지	1,405	신물질·생명공학, 지식기반산업, 녹색기술산업, 재료·소재	분양 중
	충주드림파크 산업단지	1,698	신물질·생명공학, 전자·정보·통신, 항공기·수송, 자동차부품	조성 예정
	충주 비즈코어시티 산업단지	274	신물질·생명공학(BT), 전자·정보·통신(IT), 재료·소재(NT), 제한업종	조성 예정
충주	충주 법현 산업단지	289	신물질·생명공학(BT), 전자·정보·통신(IT), 제한업종	조성 예정
	북충주IC 일반산업단지	1,698	식품, 음료, 의약품물질 의약품, 기타산업	조성 예정
	충주 금가일반산업단지	1,575	신물질·생명공학, 전자·정보·통신, 재료 및 소재 등	조성 예정
	충주 엄정일반산업단지	679	신물질·생명공학, 전자·정보·통신, 재료 및 소재 등	조성 예정
제천	제천 제3산업단지	1,092	C10(식품), C20(화학), C21(제약), C30(자동차부품)의 14종	분양 중
보은	보은산업단지	1,275	신물질·생명공학, 메카트로닉스, 전자·정보·통신, 신소재	분양 중
영동	영동산업단지	999	식품, 금속가공제품, 비금속 광물제품 등	분양 중
증평	도안2농공단지	133	식품제조업, 음료제조업, 화학물질 및 화학제품 제조업 외 8종	조성 중
진천	진천테크노폴리스 산업단지	774	섬유제품 제조업, 의약품물질 및 의약품, 전자부품, 컴퓨터, 영상, 음향 및 통신 장비 제조업 의료, 정밀, 광학기기 및 시계 제조업	조성 예정
	음성용산산업단지	1,041	C26(전자부품, 컴퓨터, 영상, 음향 및 통신장비) C28(전기장비), C21(의약품물질 및 의약품) 외 5종	조성 중
	인곡산업단지	1,716	C26(전자부품, 컴퓨터, 영상, 음향 및 통신장비) C27(의료, 정밀, 광학기기 및 시계), C28(전기장비 제조업) 외 11종	조성 중
음성	음성테크노 폴리스 산업단지	653	C10(식품제조업), C26(전자부품, 컴퓨터, 영상, 음향 및 통신장비), C28(전기장비) 외 4종	조성 예정
	삼성테크노밸리 산업단지	1,579	C20(화학물질 및 화학제품(의약품제외)) C25(금속가공제품), C29(기타 기계 및 장비제조업) 외 11종	조성 예정
	음성생극 제2산업단지	403	C10(식품 제조업), C20(화학물질 및 화학제품 제조업), C23(비금속 광물제품) 외 3종	조성 예정
단양	단양산업단지	351	비금속 광물제품 제조업 등 17종	분양 중